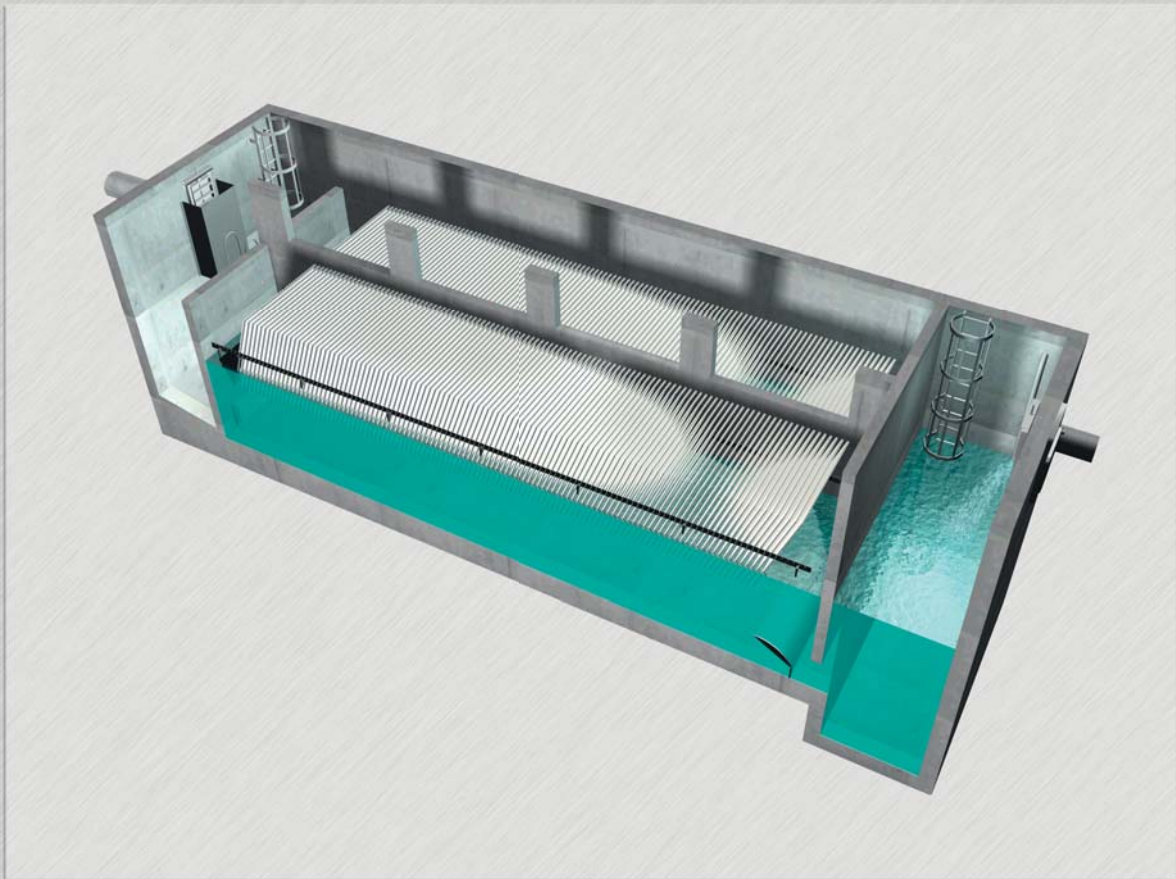


Részecskeleválasztó
csapadékvíz kezeléséhez



Hatékony csapadékvíz kezelés a legkisebb térben is

A kihívás

A települések burkolt felületeiről lefolyó csapadékvíz (beleértve a víznyelőket is) a szennyeződések lemosódása miatt jelentősen terheli a felszíni vizeket. A veszélyes anyagokkal kapcsolatos balesetektől eltekintve a „normál” szennyeződések általában lebegőanyagokból állnak. Elsősorban ezek a lebegőanyagok okozzák a felszíni vizek szennyeződését.

Az út

A vízben található lebegőanyagok nagy része (kb. 70%) szuszpendált formában (< 200 µm) van jelen. Ezek a lebegőanyagok javarészt ülepedhetnek. Az egyszerű ülepítés tehát hatékony módszer a befogadó közvetlen szennyezésének csökkentésére, illetve elkerülésére. A modern csatornázási módszereknél az ülepítő záportároló a központi csapadékvízkezelő létesítmény. Ezek a könnyen ülepíthető anyagok kezelésére szolgáló ülepítők, integrált olajleválasztóval. A technológia a lebegőanyagok kiülepitésén, visszatartásán alapszik.

Az ülepítő záportárolók ülepítési hatásfoka technológiai elemek beépítésével (lemezek) jelentősen növelhető. Ezzel a műtárgy mérete és a kiadások csökkennek.

A megoldás

A HydroM.E.S.I.[®] részecskeleválasztó a lebegőanyagokhoz kötődő szennyeződések kezelésére szolgáló, speciális berendezés. A berendezés mindig víz alatt működik. A lebegőanyaghoz kötődő szennyeződések a ferde lemezek között ülepednek ki. A spontán felúszó, kis sűrűségű anyagokat (olajokat és egyéb szénhidrogén-vegyületeket) a koaleszcenc hatással választják le. A HydroM.E.S.I.[®] részecskeleválasztó mozgó és változtatható dőlésszögű lemezszerkezettel rendelkezik.

A berendezés feltöltésekor a lemezek a vízszint függvényében (a felhajtó erővel vezérelten, külső energia felhasználása nélkül) a beállított dőlésszögig dőlnek meg és kerülnek üzemi pozícióba. A lemezek közötti távolság a feladattól (tisztítás határfokától) függően változtatható és a teljesítmény növeléséhez utólagosan is megváltoztatható.

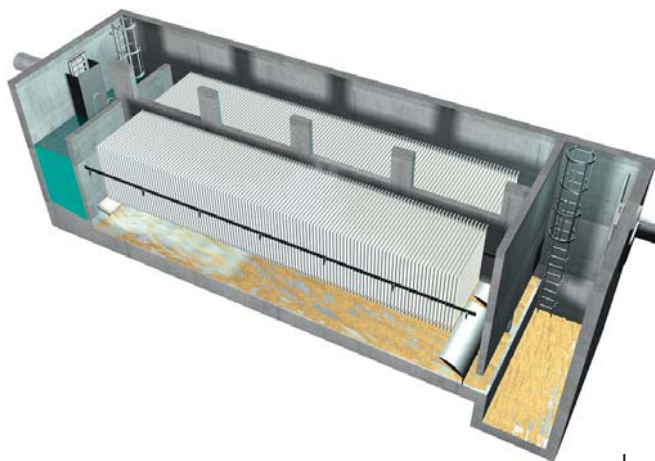
A kezelendő víz az integrált homok- és kavicsfogón keresztül az ülepítő kamrába kerül, majd alulról felfelé átáramlik a ferde lamellás szerkezetben. A lebegőanyagok itt ülepednek ki. A kiülepedett anyagok iszapként a műtárgy alján gyűlnek össze. Az uszadékok és a kis sűrűségű anyagok a vízfelületen gyűlnek össze, és a kivezetés előtti merülőfal akadályozza meg elúszásukat. A tisztított víz nyílt felszínnel áramlik ki a részecskeleválasztóból.

A Hydro M.E.S.I.[®] részecskeleválasztó leürítésekor a lemezek maguktól állnak ismét függőleges helyzetbe. A lemezek felületén megtapadt szennyeződések lecsúsznak a műtárgy aljára. A medencefenékről a lerakódott anyagokat öblítőhullámmal öblítik ki a homok- és kavicsfogóba, ahonnan kiemelik (elszívó berendezéssel, szivattyúval stb.).

A HydroM.E.S.I.[®] részecskeleválasztót kérésre integrált tisztító rendszerrel, valamint automata iszapkiemelő berendezéssel is fel tudjuk szerelni.

Előnyök

- kompakt műtárgy
- csekély hidraulikai veszteség
- külső energiaforrástól mentes üzemeltetés
- modulárisan bővíthető rendszer
- kis helyen rendelkezésre álló nagy ülepítő felület
- különböző felszereltség, illetve utólagos kiegészítés a környezetvédelmileg vagy gazdaságilag indokolt határértékhez igazodóan



szabadalmaztatva