

Uszadék és/vagy az ülepitő műtárgyakból  
ülepített víz elvezetésére szolgáló  
úszós fölöző és dekantáló





## Uszadék és/vagy az ülepitő műtárgyakból ülepitett víz elvezetésére szolgáló úszós fölző és dekantáló

### A kihívás

Ülepitőt a csapadékvíz-, a kevert szennyvíz és a szennyvíz tisztításánál alkalmaznak ipari, illetve kommunális környezetben.

Felhasználásának célja a természet védelme vagy a használt vizek tisztítása. A legismertebb berendezések az olajleválasztók. Az ülepitő műtárgyakat a mérnökök a felhasználási célnak megfelelően, a szennyeződésnek kis áramlási sebesség és a maximális számított átfolyás melletti optimális visszatartására méretezik.

### A rendszer

A felúsztatható anyagok leválasztása alapvetően a vízfelszínen történik. Ezzel egyidejűleg a szilárd részecskék az ülepitő fenekére süllyednek. Az üledék és a tiszta víz zóna közötti, valamint a tiszta víz és az uszadék zóna közötti átmeneti zónák a zavart „ködös” zónák.

#### 1. eljárás

A HydroSurf® Skimmer leföli a vízfelszínről a kezelendő uszadék és felúsztatható anyagokat.



Ezzel egyidejűleg az ülepedési zóna fölött elhelyezett ElectroSlide® a zavarosság függvényében engedi le a medencéből a tiszta vizet a felszíni vízbe. A medence alját leürítés után a HydroSelf® csatornahullám-öblítőcsappantyúval tisztítják és a kikerülő szennyeződést szivattyú szállítja a szennyvízkezelés helyszínére.

#### 2. eljárás

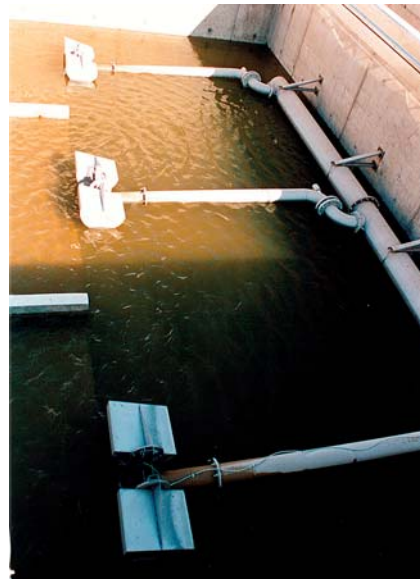
Az integrált zavarosságmérővel szerelt HydroSurf® dekantáló a lebegő az uszadékzóna alatti tiszta vizet elszívja. A tisztított víz felszíni vízbe kerül. Ha a vízszint csökkenése eléri az ülepedési zónát, akkor a HydroSurf® dekantáló lezár. A medence leürítéséhez a 2. EasySlide® motoros tolózár nyílik ki. Ezután a felúsztatott anyagokat és az üledéket a HydroSelf® csatornahullám-öblítőcsappantyú öblíti ki a szennyvíztisztító felé.



### A termék

A HydroSurf® Skimmer és dekantáló teljes egészében korrózióálló acélból készül. A készülék kopásmentes, könnyű járású és vízzáró csuklós csatlakozással van felszerelve. Az egyik 90°-os könyök az ürítő vezetékre, a másik 90°-os könyök az elvezető csőre csatlakozik. Ahhoz, hogy a HydroSurf® a változó vízszint mellett is működjön, a bevezető csőnél (szögben és bemerülési mélységben) állítható ikerúszók vannak. A felhajtóerő tartalék elegendő a különböző terhelési esetekre, az elvezető cső súlyához felúszás közben és teljes terhelés mellett is. A bevezetéseket a követelményektől függően bevezető ráccsal, merülőfallal vagy merülő szerelvényvel és zavarosságmérővel készítjük el. A HydroSurf® Skimmer és dekantáló kb. 2,50 m és 8,00 m szintek között működik. A vízvezető képesség 20 l/s (DN100) és 150 l/s (DN400) között van.

A Steinhardt GmbH segítséget nyújt a tervezéshez és kérésre a műtárgyat elektromos lefolyásszabályozóval, zavarosságmérővel, medencetisztító berendezéssel, automatizáltan, kompletten szerelve szállítja.



### Alkalmazási területek

- üzemanyagok visszanyerése
- használt víz előállításához
- kevert szennyezett vizek felszíni vízbe vezetése előtt
- csapadékvizek felszíni vizekbe vezetése előtt
- talajszűrők előtt
- szikkasztók előtt